



TOKAI GAKUEN  
UNIVERSITY

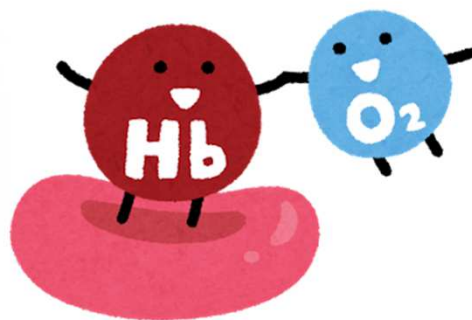
# 東海学園大学 健康栄養学部 健康栄養プラザ 健康診査、受けていますか

## 検査値の意味すること

講師：松吉ひろ子（准教授・医師）

日時：2024年6月29日（土）10:00～12:30

\*受付は3号館1階、エントランス自動扉前にて



健診と検査値の話  
（血圧測定とヘモグロビン値測定）  
を行います。

内容：講義・健康チェック

参加費：無料

定員：30名（要事前申込み）

時間：10:00～12:30（受付9:40～）

会場：東海学園大学 名古屋キャンパス 4号館1階 調理実習室

皆様のご参加を心よりお待ちしております

### アクセス

- ・地下鉄鶴舞線「原」駅で下車し、徒歩約15分 または 市バスに乗り換え「平針南住宅」下車→徒歩約3分
- ・地下鉄桜通線「徳重」駅で下車し、市バスに乗り換え「平針南住宅」下車→徒歩約3分

### ★参加お申込みはこちらから★



または



①大学ホームページより

②メールより

※申し込み時の個人情報は、本講座以外において一切使用致しません



【お問い合わせ先】東海学園大学 健康栄養学部 助手室  
愛知県名古屋市天白区中平2丁目901番地

E-mail : plaza@tokaigakuen-u.ac.jp  
TEL: 052-801-1971 FAX: 052-801-1749

# ～会場のご案内～

東海学園大学 名古屋キャンパス



## 【住所】

〒468-8514

名古屋市天白区中平2丁目901番地

## 【アクセス】

- ・地下鉄鶴舞線「原」駅下車  
→徒歩約15分  
または  
市バスに乗り換え「平針南住宅」下車  
→徒歩約3分
- ・地下鉄桜通線「徳重」駅下車  
→市バスに乗り換え「平針南住宅」下車  
→徒歩約3分

\* 駐車場がありませんので、  
公共交通機関をご利用ください

## 受付場所

