

## 就職実績

## ■2023(令和5)年度卒業生 進路結果

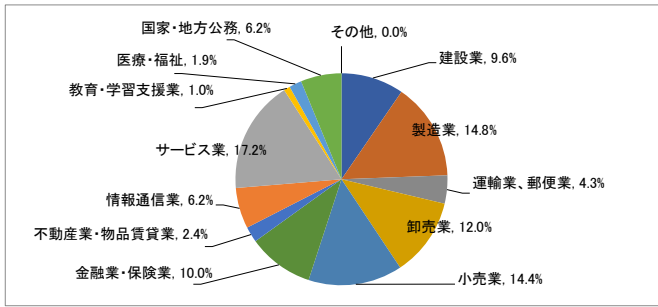
|                | 経営学部         | 人文学部         | 心理学部         | 教育学部          | スポーツ<br>健康科学部 | 健康栄養学部       | 計            |
|----------------|--------------|--------------|--------------|---------------|---------------|--------------|--------------|
| 卒業者数           | 222          | 97           | 98           | 180           | 243           | 101          | 941          |
| 就職希望者数         | 210<br>94.6% | 86<br>88.7%  | 87<br>88.8%  | 162<br>90.0%  | 228<br>93.8%  | 98<br>97.0%  | 871<br>92.6% |
| 就職者数           | 209<br>99.5% | 86<br>100.0% | 87<br>100.0% | 162<br>100.0% | 227<br>99.6%  | 98<br>100.0% | 869<br>99.8% |
| 未内定者数          | 1<br>0.5%    | 0<br>0.0%    | 0<br>0.0%    | 0<br>0.0%     | 1<br>0.4%     | 0<br>0.0%    | 2<br>0.2%    |
| 進学者数           | 3<br>1.4%    | 1<br>1.0%    | 5<br>5.1%    | 4<br>2.2%     | 3<br>1.2%     | 1<br>1.0%    | 17<br>1.8%   |
| 就職しない<br>その他 ※ | 9<br>4.1%    | 10<br>10.3%  | 6<br>6.1%    | 14<br>7.8%    | 12<br>4.9%    | 2<br>2.0%    | 53<br>5.6%   |
| 未登録者数<br>不明者数  | 0<br>0.0%    | 0<br>0.0%    | 0<br>0.0%    | 0<br>0.0%     | 0<br>0.0%     | 0<br>0.0%    | 0<br>0.0%    |

※ 公務員受験準備、講師待ち、一時的な仕事に就いたもの等を含む

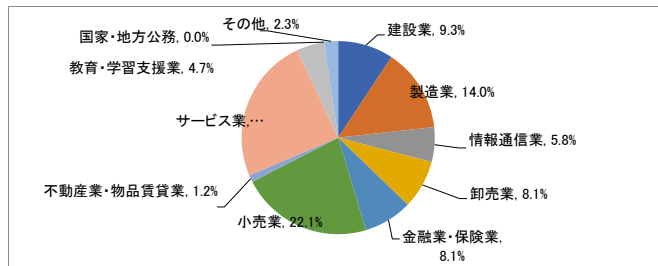
注) 小数点第2位を四捨五入して算出しています。そのため、比率の和が100.0%にならない場合があります。

■業種別就職状況

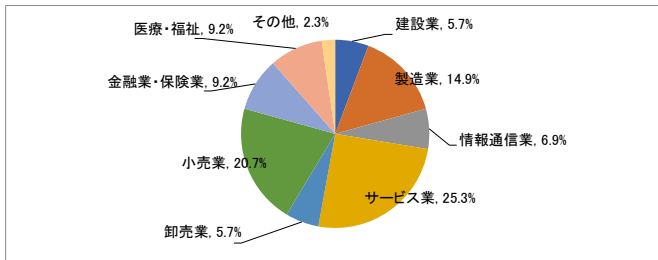
□経営学部



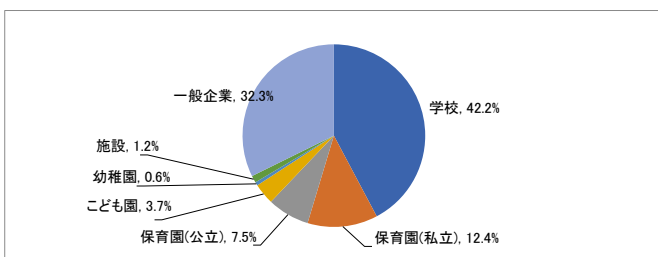
□人文学部



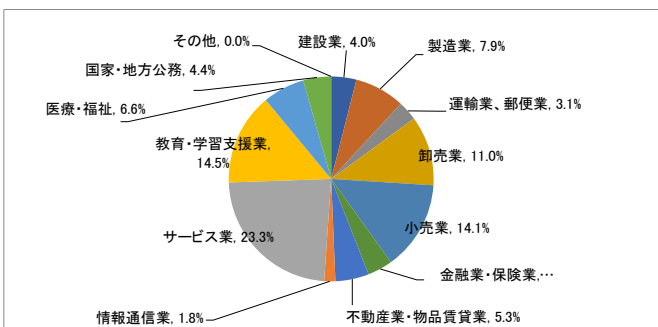
□心理学部



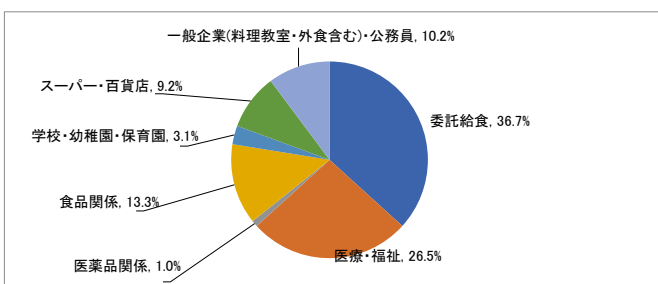
□教育学部



□スポーツ健康科学部

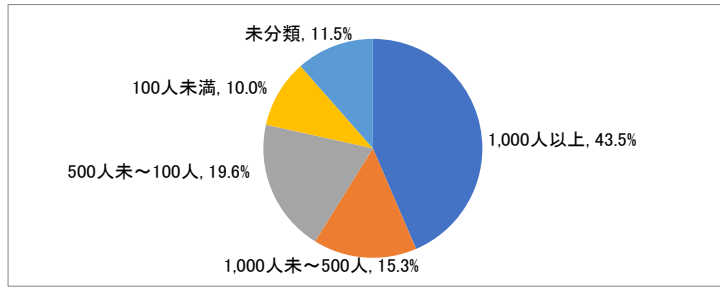


□健康栄養学部

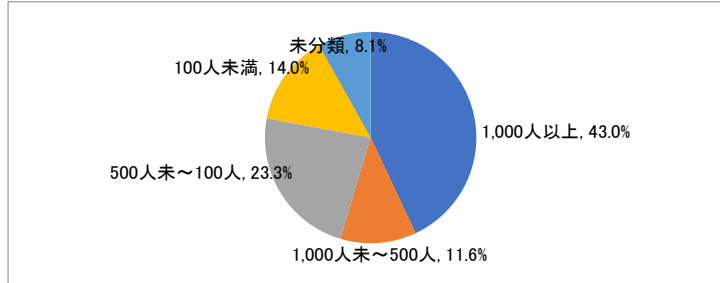


■従業員数別就職状況

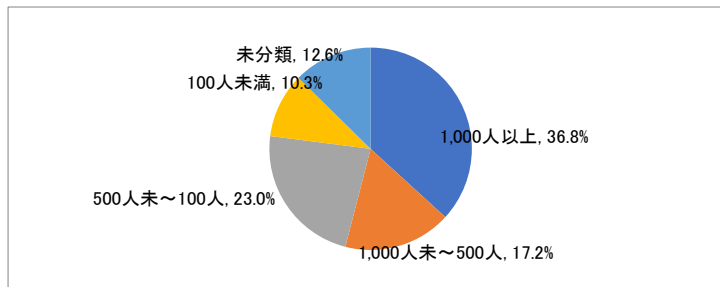
□経営学部



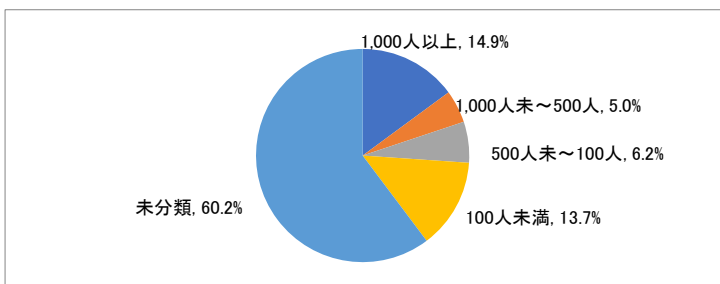
□人文学部



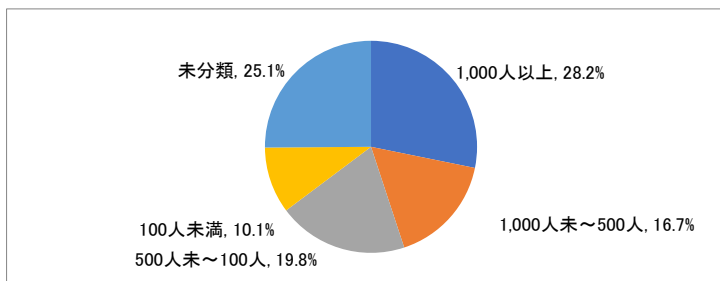
□心理学部



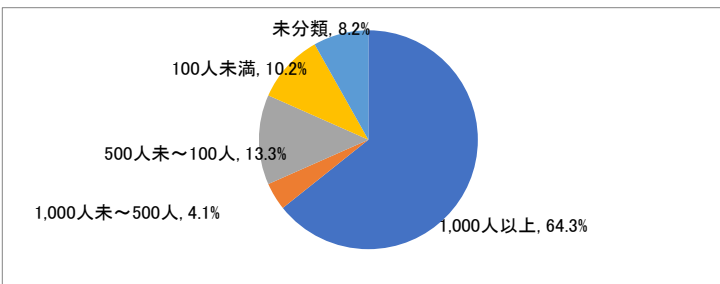
□教育学部



□スポーツ健康科学部



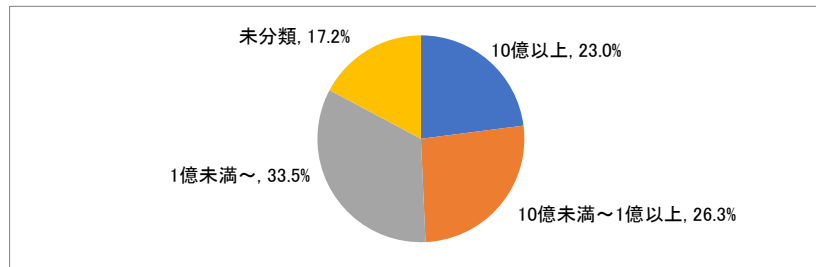
□健康栄養学部



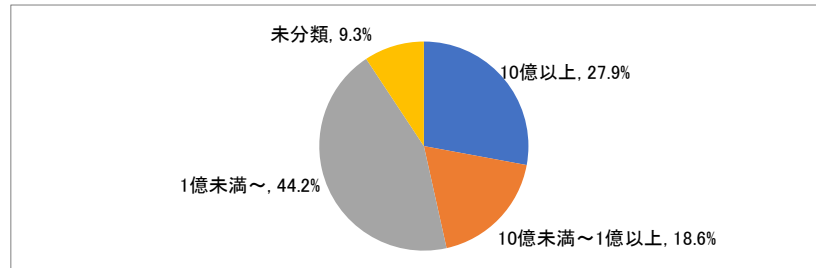
※小数点第2位を四捨五入して算出しています。  
そのため、比率の和が100.0%にならない場合があります。

## ■資本金別就職状況

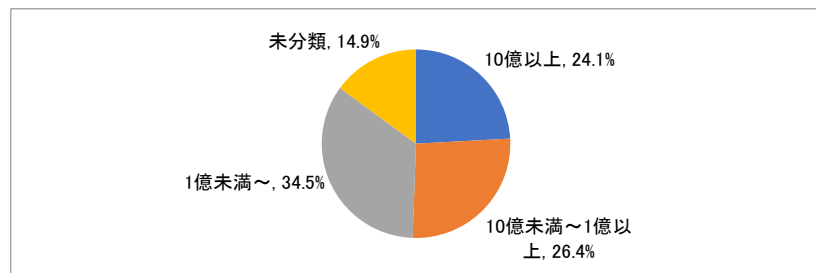
### □経営学部



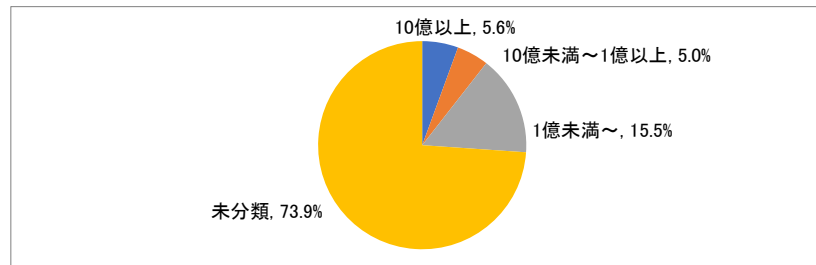
### □人文学部



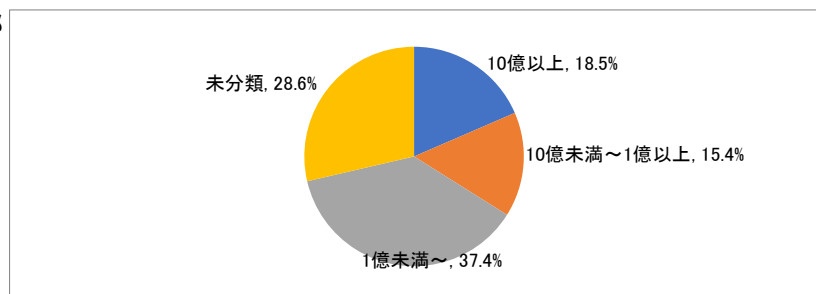
### □心理学部



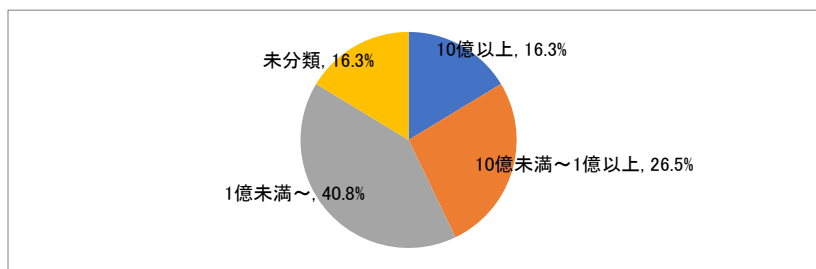
### □教育学部



### □スポーツ健康科学部

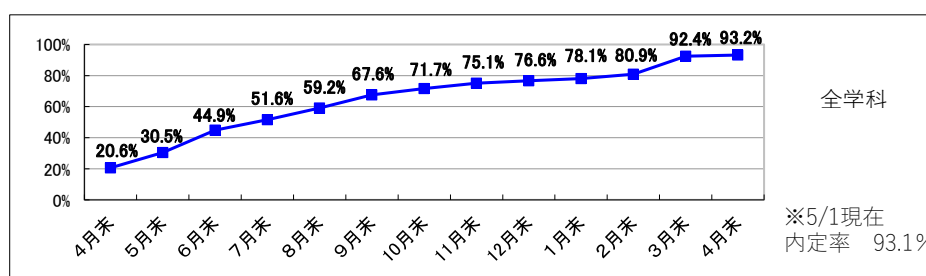
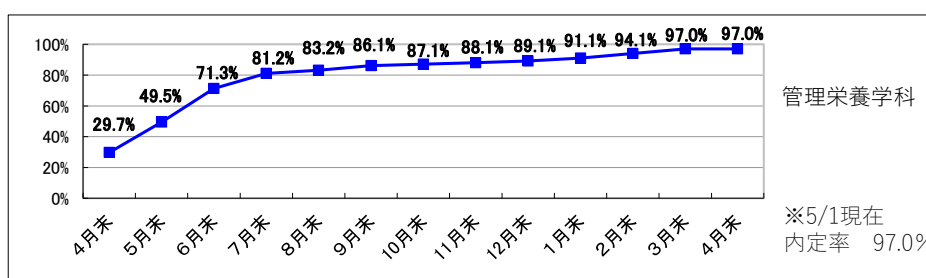
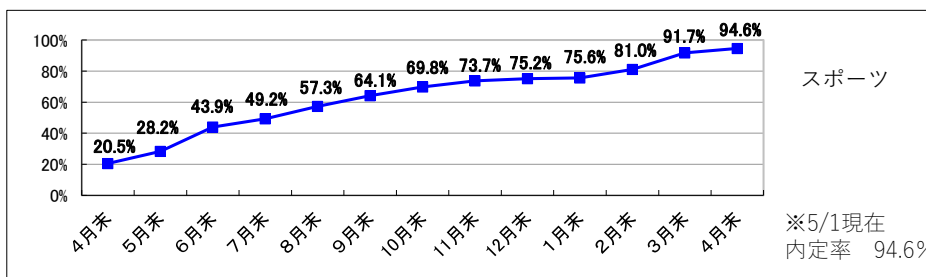
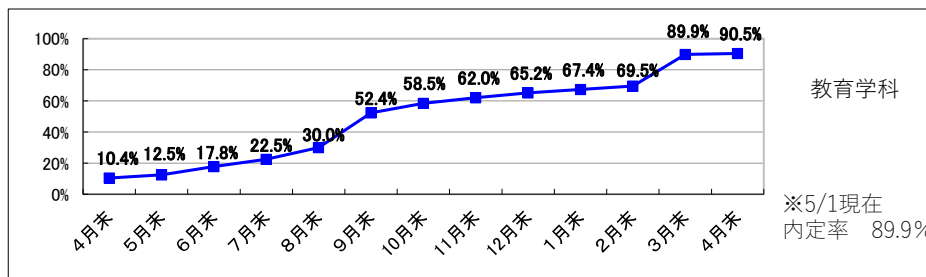
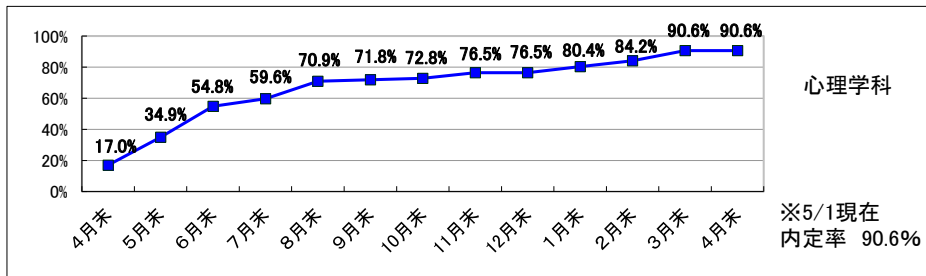
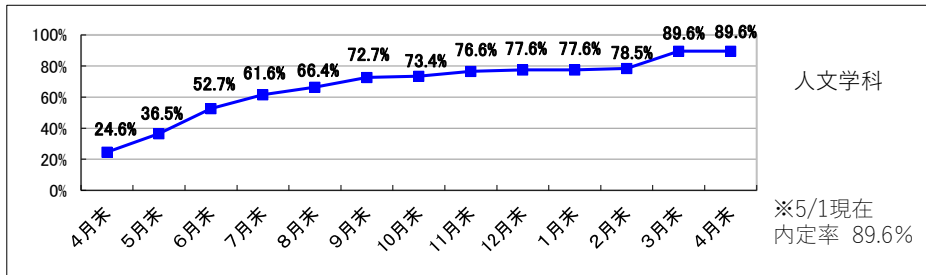
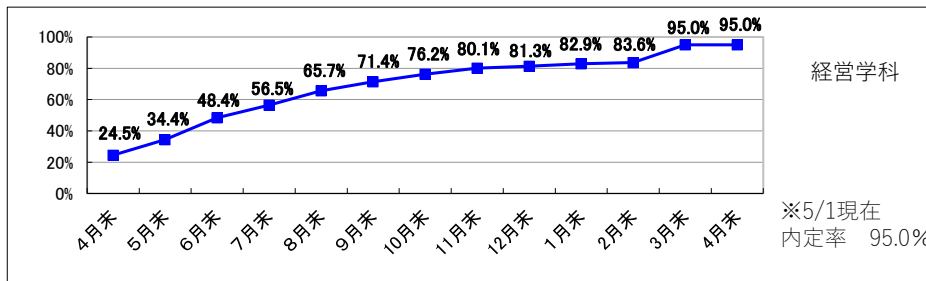


### □健康栄養学部



※小数点第2位を四捨五入して算出しています。  
そのため、比率の和が100.0%にならない場合があります。

2023年度(令和5年度)「就職率(卒業者に占める就職者の割合)」推移(学科別)  
 (「卒業生—大学院進学者」から算出した率)



2023年度(令和5年度)「就職率(就職希望者に占める就職者の割合)」推移(学科別)  
(就職希望者から算出した率)

