

就職実績

■2018(平成30)年度卒業生 進路結果

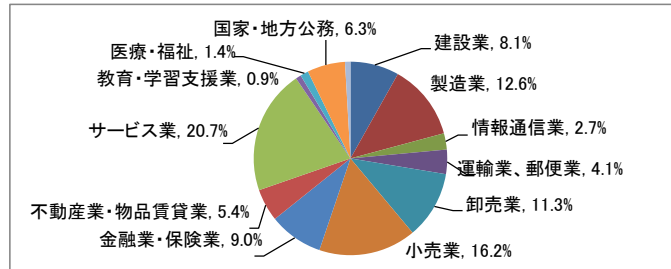
| 学部 | 経営学部 | 人文学部 | | 教育学部 | スポーツ 健康科学部 | 健康栄養学部 | 計 |
|----------------|--------------|--------------|-------------|--------------|---------------|---------------|--------------|
| 学科 | 経営学科 | 人文学科 | 心理学科 | 教育学科 | スポーツ 健康科学科 | 管理栄養学科 | |
| 卒業者数 | 233 | 129 | 86 | 159 | 283 | 132 | 1,022 |
| 就職希望者数 | 224 96.1% | 112 86.8% | 82 95.3% | 149 93.7% | 266 94.0% | 129 97.7% | 962 94.1% |
| 就職者数 | 222 99.1% | 105 93.8% | 81 98.8% | 145 97.3% | 266 100.0% | 129 100.0% | 948 98.5% |
| 未内定者数 | 2 0.9% | 7 6.3% | 1 1.2% | 4 2.7% | 0 0.0% | 0 0.0% | 14 1.5% |
| 進学者数 | 0 0.0% | 2 1.6% | 3 3.5% | 3 1.9% | 6 2.1% | 1 0.8% | 15 1.5% |
| 就職しない その他 ※ | 9 3.9% | 15 11.6% | 1 1.2% | 7 4.4% | 11 3.9% | 2 1.5% | 45 4.4% |
| 未登録者数 不明者数 | 0 0.0% | 0 0.0% | 0 0.0% | 0 0.0% | 0 0.0% | 0 0.0% | 0 0.0% |

※ 公務員受験準備、講師待ち、一時的な仕事に就いたもの等を含む

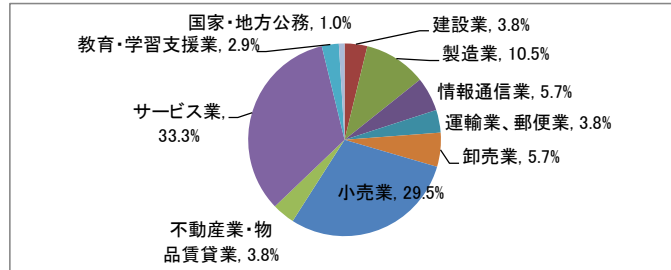
注) 小数点第2位を四捨五入して算出しています。そのため、比率の和が100.0%にならない場合があります。

■業種別就職状況

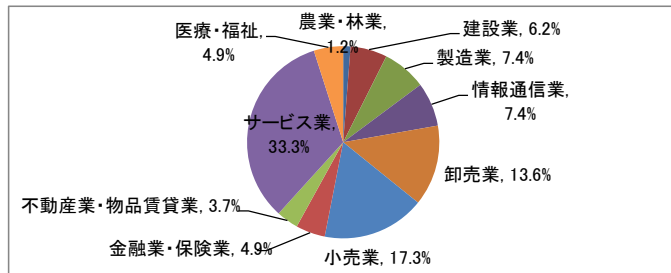
□経営学科



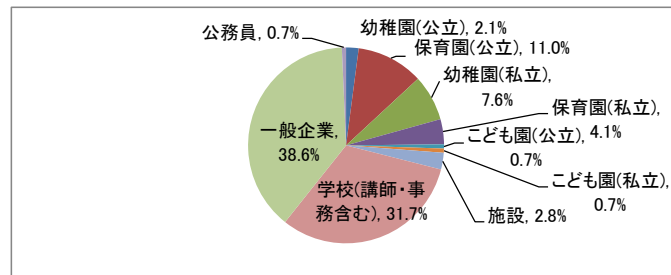
□人文学科



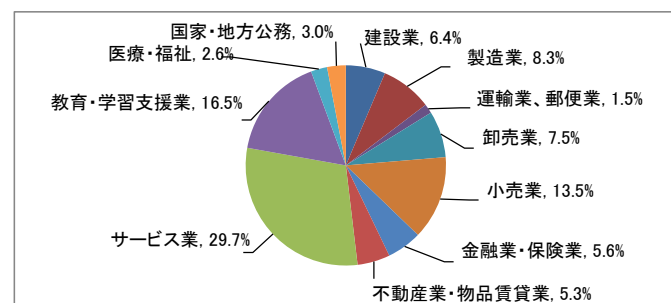
□心理学科



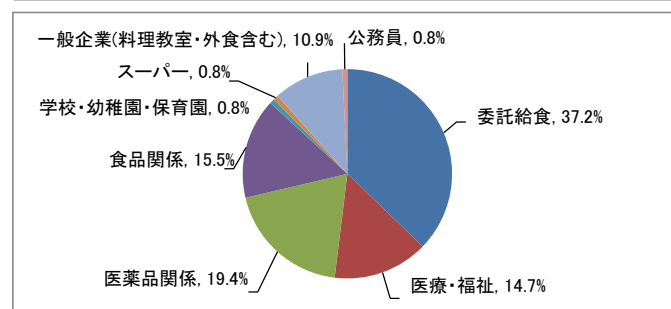
□教育学科



□スポーツ健康科学科



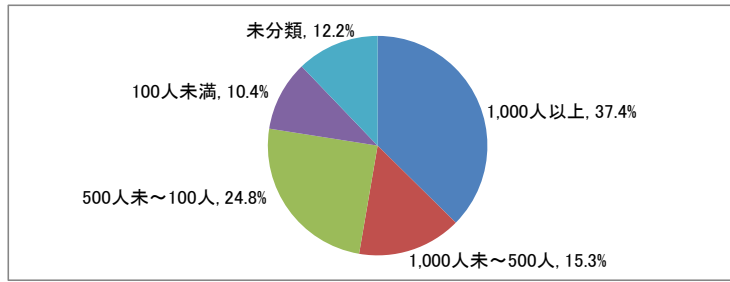
□管理栄養学科



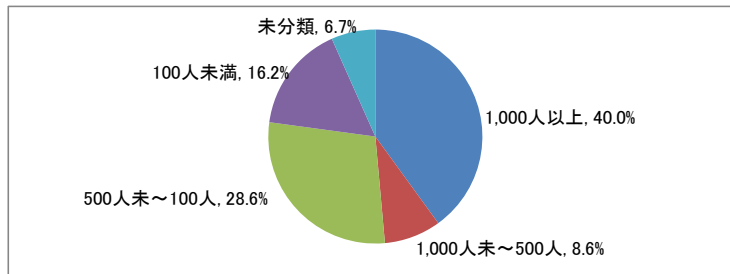
※小数点第2位を四捨五入して算出しています。
そのため、比率の和が100.0%にならない場合があります。

■従業員数別就職状況

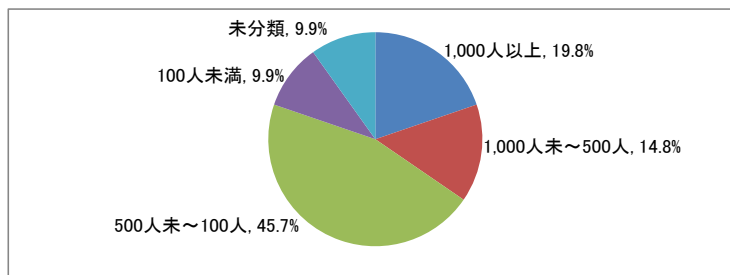
□経営学科



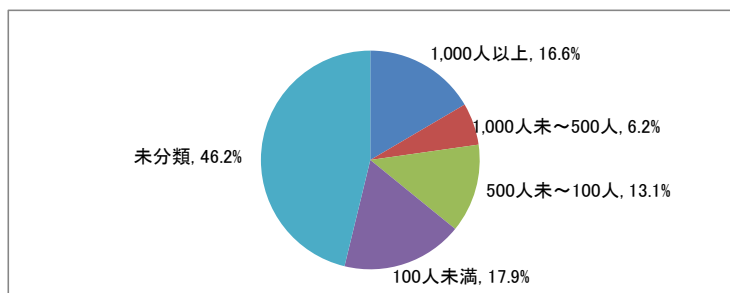
□人文学科



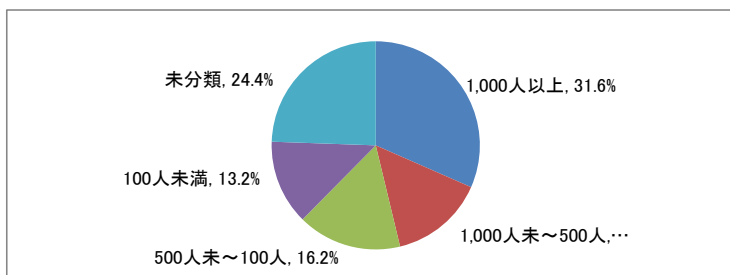
□心理学科



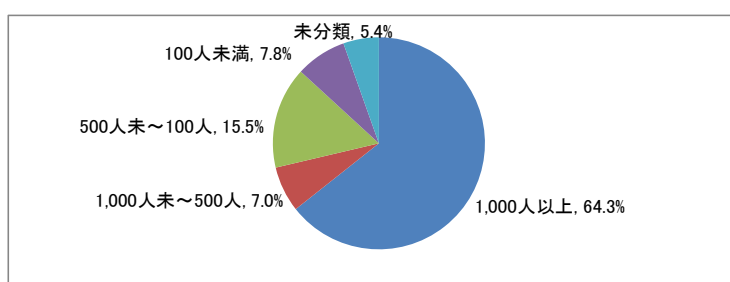
□教育学科



□スポーツ健康科学科



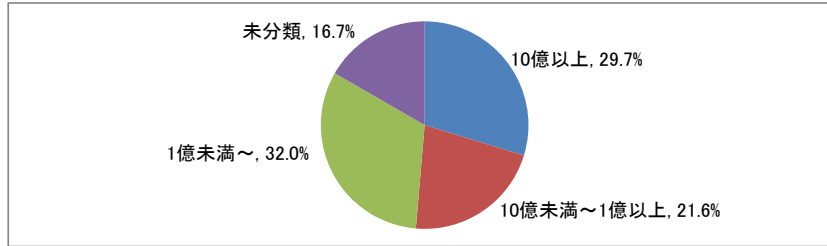
□管理栄養学科



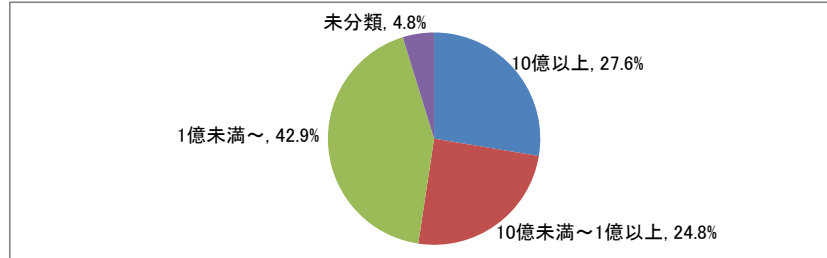
※小数点第2位を四捨五入して算出しています。
そのため、比率の和が100.0%にならない場合があります。

■資本金別就職状況

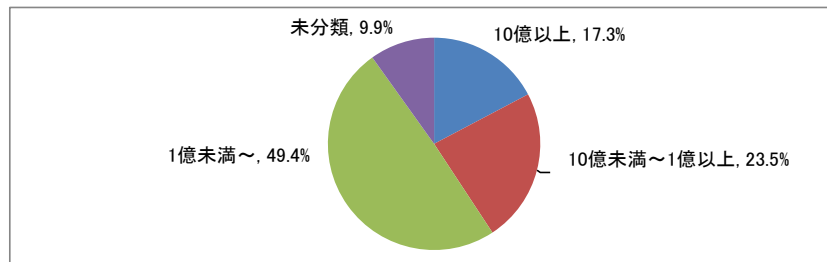
□経営学科



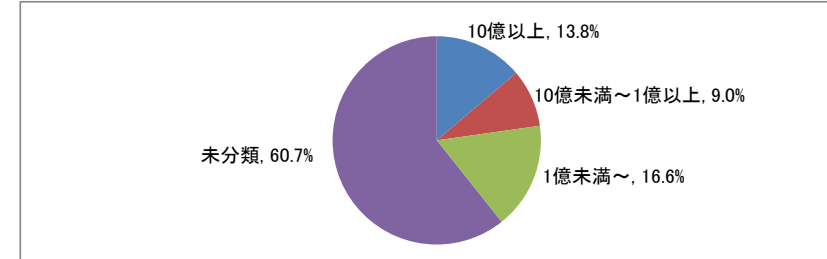
□人文学科



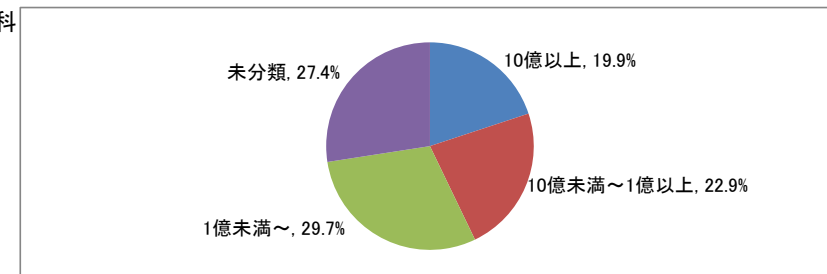
□心理学科



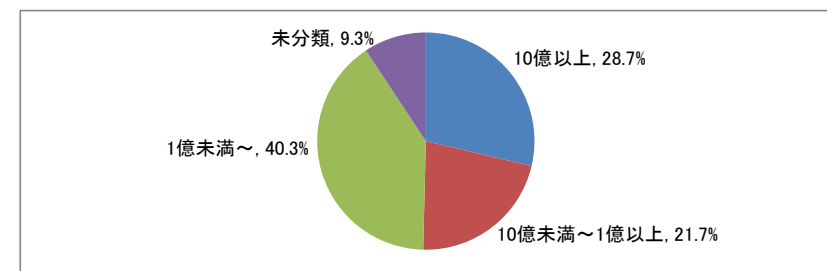
□教育学科



□スポーツ健康科学科

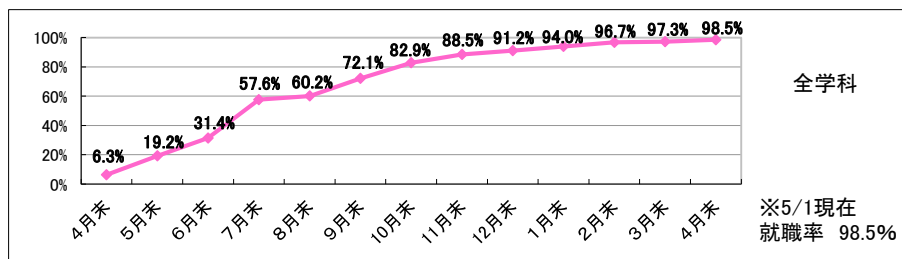
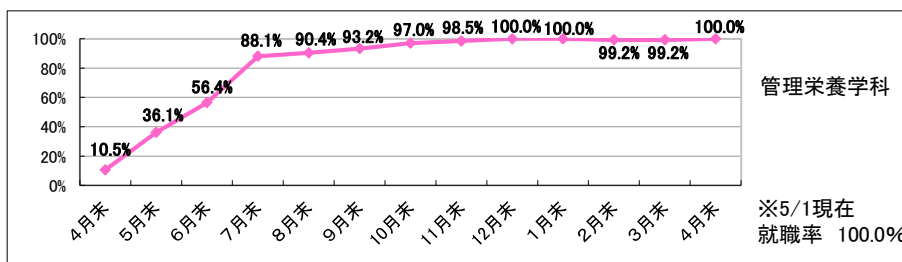
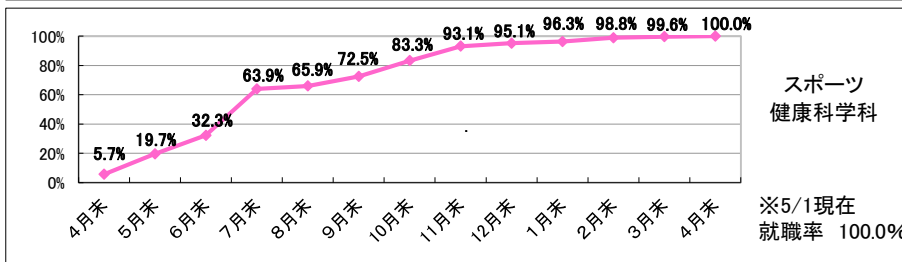
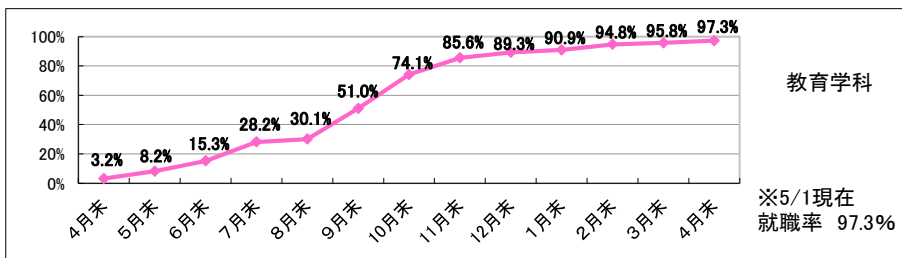
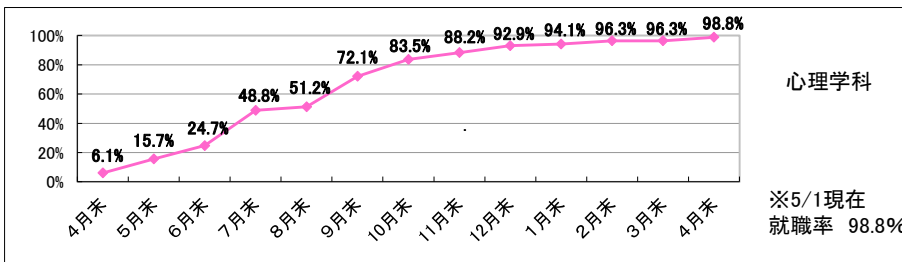
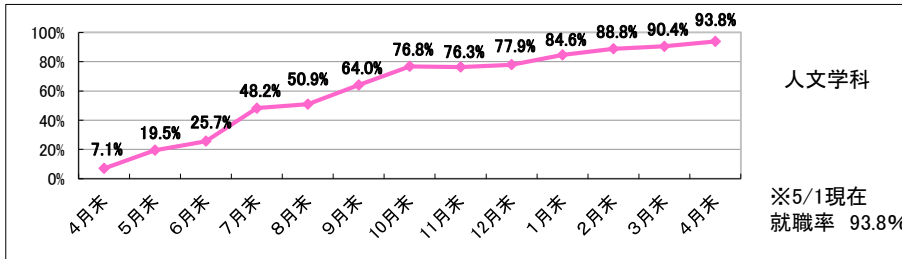
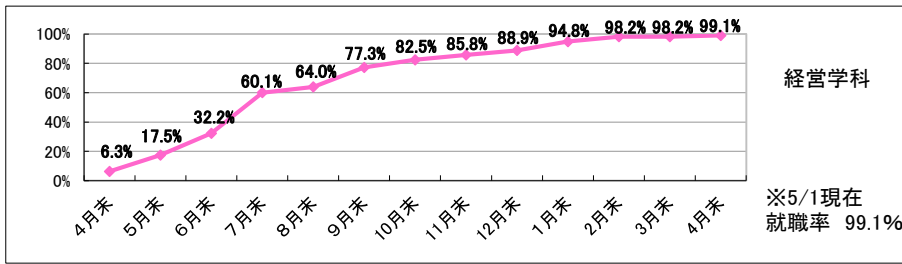


□管理栄養学科

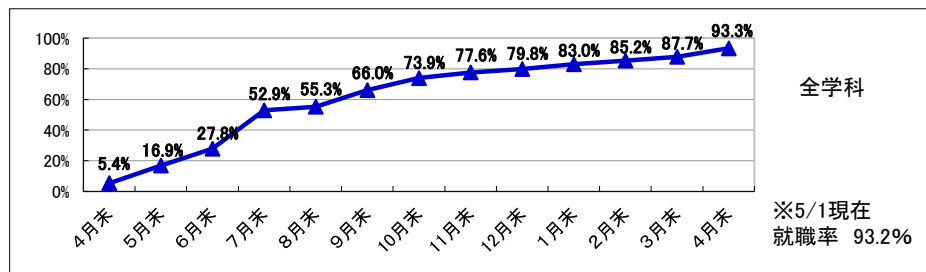
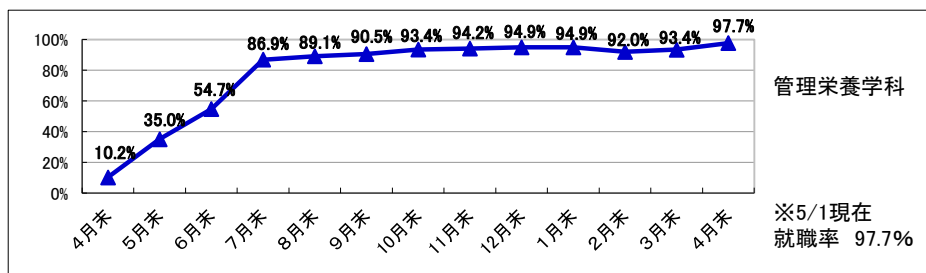
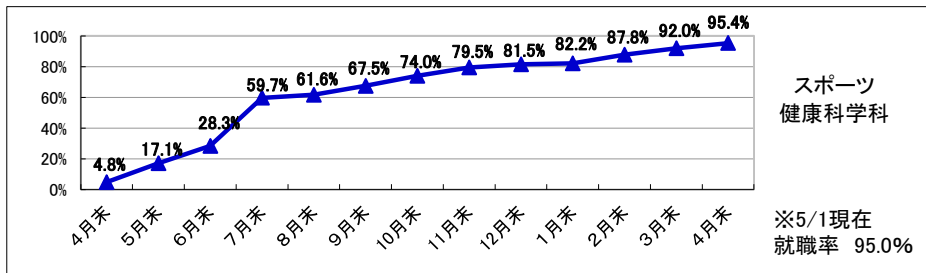
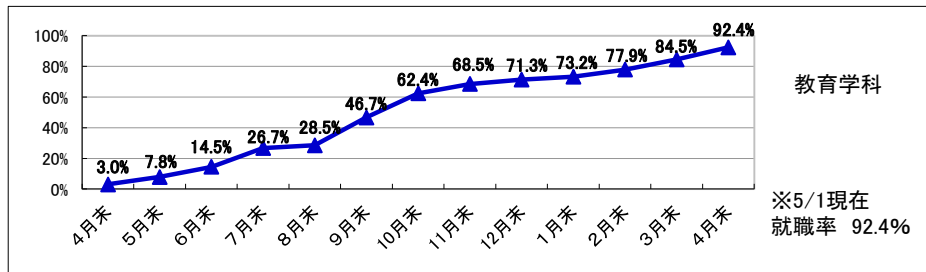
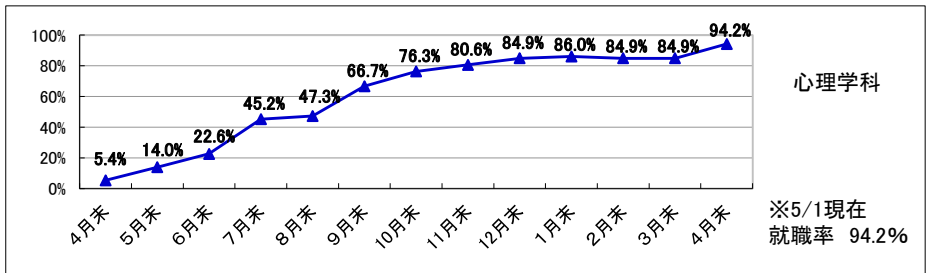
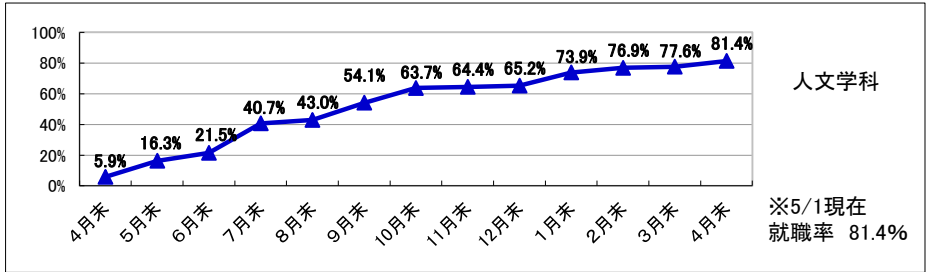
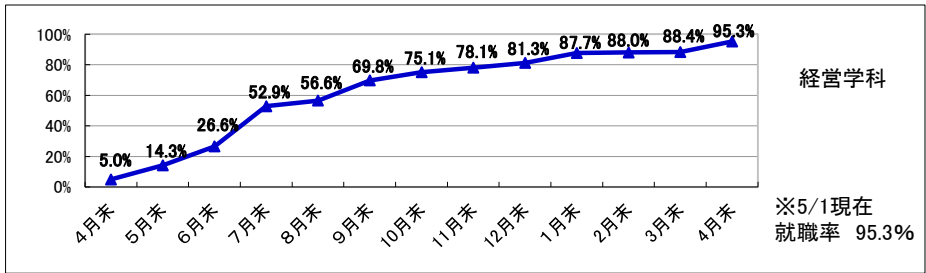


※小数点第2位を四捨五入して算出しています。
そのため、比率の和が100.0%にならない場合があります。

■2018(平成30)年度 就職率(就職希望者に占める就職者の割合)推移(学科別)
(就職希望者から算出した率)



■2018(平成30)年度「卒業者に占める就職者の割合」推移(学科別)
 (「卒業者－大学院進学者」より算出した率)



■就職実績一覧 ※過去5年間の主な就職先 (2015年3月～2019年3月より抜粋)

| 経営学部 経営学科 | | 人文学部 人文学科 | | 心理学部 心理学科 | |
|----------------------|----------|---------------------|----------|--------------------|----------|
| アイシン辰栄 | 製造業 | 石塚硝子 | 製造業 | 清洲桜醸造 | 製造業 |
| 伊藤園 | 製造業 | 三甲 | 製造業 | 東海光学 | 製造業 |
| オーエスジー | 製造業 | 新日本印刷 | 製造業 | フジバングループ本社 | 製造業 |
| 菊水化学工業 | 製造業 | 大和冷機工業 | 製造業 | 愛知トヨタ自動車 | 商業・流通業関連 |
| キョクテック | 製造業 | TOTO | 製造業 | エディオン | 商業・流通業関連 |
| KYB | 製造業 | メニコン | 製造業 | 連結ストア | 商業・流通業関連 |
| コマニー | 製造業 | 愛知トヨタ自動車 | 商業・流通業関連 | オンワード樫山 | 商業・流通業関連 |
| サカエ理研工業 | 製造業 | 愛知日産自動車 | 商業・流通業関連 | 花王グループカスタマーマーケティング | 商業・流通業関連 |
| 三協 | 製造業 | アオキスパー | 商業・流通業関連 | キャン | 商業・流通業関連 |
| 新東工業 | 製造業 | イオンリテール | 商業・流通業関連 | 杏林堂薬局 | 商業・流通業関連 |
| 大和冷機工業 | 製造業 | オンワード樫山 | 商業・流通業関連 | クロップス | 商業・流通業関連 |
| タカラスタダード | 製造業 | 京セラインダストリアルツールズ販売 | 商業・流通業関連 | 三洋堂ホールディングス | 商業・流通業関連 |
| 東郷製作所 | 製造業 | クロップス | 商業・流通業関連 | ジェイアール東海パセンジャーズ | 商業・流通業関連 |
| 豊田合成 | 製造業 | サンレジャン | 商業・流通業関連 | ジンス | 商業・流通業関連 |
| 中西金属工業 | 製造業 | 上新電機 | 商業・流通業関連 | 杉本商事 | 商業・流通業関連 |
| ナトコ | 製造業 | スギ薬局 | 商業・流通業関連 | スギ薬局 | 商業・流通業関連 |
| 浜名湖電装 | 製造業 | スギヤマ薬品 | 商業・流通業関連 | スギヤマ薬品 | 商業・流通業関連 |
| パモウナ | 製造業 | 扇港電機 | 商業・流通業関連 | スズケン | 商業・流通業関連 |
| 未来工業 | 製造業 | ソフ | 商業・流通業関連 | 東海近畿クボタ | 商業・流通業関連 |
| YKK AP | 製造業 | 大和書店 | 商業・流通業関連 | トヨタカラー名古屋 | 商業・流通業関連 |
| 愛知トヨタ自動車 | 商業・流通業関連 | 中部薬品 | 商業・流通業関連 | 名古屋トヨベツ | 商業・流通業関連 |
| あらた | 商業・流通業関連 | 栃木屋 | 商業・流通業関連 | ハロー | 商業・流通業関連 |
| イオンリテール | 商業・流通業関連 | トーヨータイヤジャパン | 商業・流通業関連 | ポツテガ・ヴェネタジャパン | 商業・流通業関連 |
| カインズ | 商業・流通業関連 | トリンプ・インターナショナル・ジャパン | 商業・流通業関連 | MINEZAWA | 商業・流通業関連 |
| キャンパシステムアンドサポート | 商業・流通業関連 | 中北薬品 | 商業・流通業関連 | メディセオ | 商業・流通業関連 |
| ジャクエツ | 商業・流通業関連 | 名古屋トヨベツ | 商業・流通業関連 | リオグループホールディングス | 商業・流通業関連 |
| スズケン | 商業・流通業関連 | ハロー | 商業・流通業関連 | 良品計画 | 商業・流通業関連 |
| ディーゼルジャパン | 商業・流通業関連 | ビックカメラ | 商業・流通業関連 | 愛知健康増進財団 | サービス業関連 |
| 東邦液化ガス | 商業・流通業関連 | ブリクスタントイアジャパン | 商業・流通業関連 | エイチ・アイ・エス | サービス業関連 |
| トヨタカラー名古屋 | 商業・流通業関連 | 北陸日立 | 商業・流通業関連 | 国立病院機構 | サービス業関連 |
| 名古屋トヨベツ | 商業・流通業関連 | ユニー | 商業・流通業関連 | 全日警 | サービス業関連 |
| 日産部品東海販売 | 商業・流通業関連 | リオグループホールディングス | 商業・流通業関連 | 総合警備保障 | サービス業関連 |
| ニトリ | 商業・流通業関連 | 愛知健康増進財団 | サービス業関連 | 日本自動車連盟 | サービス業関連 |
| P&Gフレステージ | 商業・流通業関連 | サンライフ | サービス業関連 | ルートイングループ | サービス業関連 |
| ブリクスタントイアジャパン | 商業・流通業関連 | 紫水会 | サービス業関連 | 一条工務店 | 建設・不動産関連 |
| 安井家具 | 商業・流通業関連 | サンヨーホームズ | 建設・不動産関連 | 住友不動産販売 | 建設・不動産関連 |
| ユニー | 商業・流通業関連 | 積和不動産中部 | 建設・不動産関連 | セキスイハイム中部 | 建設・不動産関連 |
| 米津物産 | 商業・流通業関連 | 大和ハウスリフォーム | 建設・不動産関連 | タマホーム | 建設・不動産関連 |
| ANA中部空港 | サービス業関連 | 東建コーポレーション | 建設・不動産関連 | 東建コーポレーション | 建設・不動産関連 |
| ジェイアール東海高島屋 | サービス業関連 | ミニミニ | 建設・不動産関連 | トヨタT&S建設 | 建設・不動産関連 |
| 総合警備保障 | サービス業関連 | 東亜システム | 通信・運輸業関連 | ミニミニ | 建設・不動産関連 |
| 日本年金機構 | サービス業関連 | トランスコスモス | 通信・運輸業関連 | 東海西濃運輸 | 通信・運輸業関連 |
| レント | サービス業関連 | 日本郵政グループ | 通信・運輸業関連 | トランコム | 通信・運輸業関連 |
| サンヨーハウジング名古屋 | 建設・不動産関連 | 富士ソフト | 通信・運輸業関連 | トランスコスモス | 通信・運輸業関連 |
| 積水ハウス | 建設・不動産関連 | 名古屋銀行 | 金融・保険 | 日本郵政グループ | 通信・運輸業関連 |
| 大和ハウス工業 | 建設・不動産関連 | 名JA | 金融・保険 | 日立物流中部 | 通信・運輸業関連 |
| タマホーム | 建設・不動産関連 | 愛知県高等学校教員 | 公務員・教育関連 | 第三銀行 | 金融・保険 |
| トヨタすまいるライフ | 建設・不動産関連 | 岐阜県高等学校教員 | 公務員・教育関連 | 愛知信用金庫 | 金融・保険 |
| 名工建設 | 建設・不動産関連 | 静岡県中学校教員 | 公務員・教育関連 | 東濃信用金庫 | 金融・保険 |
| 名菱電子 | 建設・不動産関連 | 神奈川県中学校教員 | 公務員・教育関連 | 豊川信用金庫 | 金融・保険 |
| カリッソ | 通信・運輸業関連 | 長野県中学校教員 | 公務員・教育関連 | 明治安田生命保険 | 金融・保険 |
| キムラユニティー | 通信・運輸業関連 | 愛知県警 | 公務員・教育関連 | 各JA | 金融・保険 |
| 中部スカイサポート | 通信・運輸業関連 | 自衛隊 | 公務員・教育関連 | 阿南前役場 | 公務員・教育関連 |
| 名古屋鉄道 | 通信・運輸業関連 | | | 松川前役場 | 公務員・教育関連 |
| 日本郵政グループ | 通信・運輸業関連 | | | 自衛隊 | 公務員・教育関連 |
| 日本梱包運輸倉庫 | 通信・運輸業関連 | | | | |
| フジトランスコーポレーション | 通信・運輸業関連 | | | | |
| 中央銀行 | 金融・保険 | | | | |
| 名古屋銀行 | 金融・保険 | | | | |
| 愛知信用金庫 | 金融・保険 | | | | |
| 浜北磐田信用金庫 | 金融・保険 | | | | |
| 岡崎信用金庫 | 金融・保険 | | | | |
| 清那信用金庫 | 金融・保険 | | | | |
| 桑名三重信用金庫 | 金融・保険 | | | | |
| 島田信用金庫 | 金融・保険 | | | | |
| 瀬戸信用金庫 | 金融・保険 | | | | |
| 知多信用金庫 | 金融・保険 | | | | |
| 中日信用金庫 | 金融・保険 | | | | |
| 東春信用金庫 | 金融・保険 | | | | |
| 東濃信用金庫 | 金融・保険 | | | | |
| 豊川信用金庫 | 金融・保険 | | | | |
| 豊田信用金庫 | 金融・保険 | | | | |
| 半田信用金庫 | 金融・保険 | | | | |
| 尾西信用金庫 | 金融・保険 | | | | |
| 愛知県中央信用組合 | 金融・保険 | | | | |
| 安藤証券 | 金融・保険 | | | | |
| SMBG日興証券 | 金融・保険 | | | | |
| 東海東京フィナンシャル・ホールディングス | 金融・保険 | | | | |
| みずほ証券 | 金融・保険 | | | | |
| 損保証券 | 金融・保険 | | | | |
| 日本生命保険 | 金融・保険 | | | | |
| トヨタファイナンス | 金融・保険 | | | | |
| 各JA | 金融・保険 | | | | |
| 愛知県警 | 公務員・教育関連 | | | | |
| 桑名三重信用金庫 | 公務員・教育関連 | | | | |
| 三重県警 | 公務員・教育関連 | | | | |
| 富山県警 | 公務員・教育関連 | | | | |
| 長野県警 | 公務員・教育関連 | | | | |
| 福井県警 | 公務員・教育関連 | | | | |
| 警視庁 | 公務員・教育関連 | | | | |
| 恵那市役所 | 公務員・教育関連 | | | | |
| 碧南市役所 | 公務員・教育関連 | | | | |
| 自衛隊 | 公務員・教育関連 | | | | |
| 岡崎市消防本部 | 公務員・教育関連 | | | | |
| 可成消防事務組合 | 公務員・教育関連 | | | | |
| 田原市消防本部 | 公務員・教育関連 | | | | |
| 千葉市消防局 | 公務員・教育関連 | | | | |
| 豊田市消防本部 | 公務員・教育関連 | | | | |
| 豊橋市消防本部 | 公務員・教育関連 | | | | |
| 名古屋消防局 | 公務員・教育関連 | | | | |
| 尾三消防組合 | 公務員・教育関連 | | | | |
| 南信州広域連合飯田広域消防本部 | 公務員・教育関連 | | | | |
| 本業消防事務組合消防本部 | 公務員・教育関連 | | | | |

| 教育学部 教育学科 学校教育専攻・保育専攻 | スポーツ健康科学部 スポーツ健康科学科 | 健康栄養学部 管理栄養学科 |
|--------------------------|-----------------------------|--------------------------|
| 愛知県 公立小学校 | IHI 製造業 | 国立病院機構 名古屋医療センター 医療・福祉 |
| 岐阜県 公立小学校 | アイシン・エイダブリュ 製造業 | 地域医療機能推進機構 中京病院 医療・福祉 |
| 三重県 公立小学校 | NTN 製造業 | 地域医療機能推進機構 若狭高浜病院 医療・福祉 |
| 静岡県 公立小学校 | 塩野義製薬 製造業 | 青木記念病院 医療・福祉 |
| 大阪府 公立小学校 | CKD 製造業 | 揖斐厚生病院 医療・福祉 |
| 大分県 公立小学校 | 新日鐵住金 製造業 | 上野病院 医療・福祉 |
| 滋賀県 公立小学校 | 中央卸工業 製造業 | 念沢脳神経外科病院 医療・福祉 |
| 千葉県 公立小学校 | デンソー 製造業 | 木沢記念病院 医療・福祉 |
| 新潟県 公立小学校 | 東郷製作所 製造業 | 岐阜大学医学部附属病院 医療・福祉 |
| 北海道 公立小学校 | 東邦ガス 製造業 | 患寿総合病院 医療・福祉 |
| 名古屋市長 公立小学校 | 豊臣機工 製造業 | 下品温泉病院 医療・福祉 |
| 静岡市長 公立小学校 | 日医工 製造業 | 名古屋記念病院 医療・福祉 |
| 浜松市長 公立小学校 | 日本食研ホールディングス 製造業 | 南生協病院 医療・福祉 |
| 川崎市長 公立小学校 | ホーユー 製造業 | 名南病院 医療・福祉 |
| 横浜市長 公立小学校 | 本田技研工業 製造業 | 和合病院 医療・福祉 |
| 京都市 公立小学校 | マルヤス工業 製造業 | 栄水会 医療・福祉 |
| 小確幼稚園 | UACJ 製造業 | 福寿園 医療・福祉 |
| 大久幼稚園 | 愛知トヨタ自動車 商業・流通業関連 | ゆたか福祉会 医療・福祉 |
| 信州大学教育学部附属幼稚園 | アシックスジャパン 商業・流通業関連 | 岩田食品 食品・製造関連 |
| 香東幼稚園 | あたら 商業・流通業関連 | おとう工 食品・製造関連 |
| 多治見ひまわり幼稚園 | アルフレッサ 商業・流通業関連 | カネハツ食品 食品・製造関連 |
| 福井幼稚園 | アルペン 商業・流通業関連 | キリンパルレッジ 食品・製造関連 |
| 名古屋あかつき幼稚園 | 花王グループカスタマーマーケティング 商業・流通業関連 | クリニコ 食品・製造関連 |
| 鳴海ヶ丘幼稚園 | 資生堂ジャパン 商業・流通業関連 | 桂新堂 食品・製造関連 |
| ベル三好幼稚園 | 昭和 商業・流通業関連 | コカ・コーラボトラーズジャパン 食品・製造関連 |
| 真貴幼稚園 | スズケン 商業・流通業関連 | ローミ 食品・製造関連 |
| 愛西市 保育士(公立) ◆愛知県 | セブンイレブン・ジャパン 商業・流通業関連 | サンデリカ 食品・製造関連 |
| 宮市 保育士(公立) ◆愛知県 | 東京インテリア家具 商業・流通業関連 | ジャロロヤルケータリング 食品・製造関連 |
| 尾張旭市 保育士(公立) ◆愛知県 | 東邦液化ガス 商業・流通業関連 | スギ製薬 食品・製造関連 |
| 日南市 保育士(公立) ◆愛知県 | 中北薬品 商業・流通業関連 | 岩橋調剤 食品・製造関連 |
| 蒲郡市 保育士(公立) ◆愛知県 | ビマテック 商業・流通業関連 | 名古屋エーカータリング 食品・製造関連 |
| 北名古屋市長 保育士(公立) ◆愛知県 | メガスポーツ 商業・流通業関連 | 名古屋食糧 食品・製造関連 |
| 清須市長 保育士(公立) ◆愛知県 | あいちリハビリテーション病院 サービス業関連 | 名古屋製酪 食品・製造関連 |
| 東海市 保育士(公立) ◆愛知県 | アクトス サービス業関連 | 日進乳業 食品・製造関連 |
| 常滑市長 保育士(公立) ◆愛知県 | ANA中部空港 サービス業関連 | フジナグループ本社 食品・製造関連 |
| 豊田市長 保育士(公立) ◆愛知県 | エイチ・アイ・エス サービス業関連 | ポッカサッポロフード&ビバレッジ 食品・製造関連 |
| 長久手市長 保育士(公立) ◆愛知県 | ジェイアール東海ホテルズ サービス業関連 | マルサンアイ 食品・製造関連 |
| 名古屋市長 保育士(公立) ◆愛知県 | 東洋 製造業 | 名給 食品・製造関連 |
| 碧南市長 保育士(公立) ◆愛知県 | 名古屋記念病院 サービス業関連 | サトウフーズ 食品・製造関連 |
| 弥富市長 保育士(公立) ◆愛知県 | ハルレーザ サービス業関連 | ヤマサちくわ 食品・製造関連 |
| 笠江町 保育士(公立) ◆愛知県 | 野村不動産ライフ&スポーツ サービス業関連 | ヤマモリ 食品・製造関連 |
| 武豊町 保育士(公立) ◆愛知県 | ルネサンス サービス業関連 | 魚国総本社 給食関連 |
| 東浦町 保育士(公立) ◆愛知県 | 一条工務店 建設・不動産関連 | エームサービス 給食関連 |
| 恵那市長 保育士(公立) ◆岐阜県 | 住友不動産販売 建設・不動産関連 | グリーンハウス 給食関連 |
| 大垣市長 保育士(公立) ◆岐阜県 | 住友林業 建設・不動産関連 | シダックス 給食関連 |
| 岐阜市長 保育士(公立) ◆岐阜県 | 大和ハウス工業 建設・不動産関連 | 西洋フード・コンパスグループ 給食関連 |
| 多治見市長 保育士(公立) ◆岐阜県 | 名鉄協商 建設・不動産関連 | ユダ生活協同組合 給食関連 |
| 瑞穂市長 保育士(公立) ◆岐阜県 | 日本通運 通信・運輸業関連 | ナリコマセンタープライズ 給食関連 |
| 揖斐川町 保育士(公立) ◆岐阜県 | 日本郵政グループ 通信・運輸業関連 | 日清医療食品 給食関連 |
| 小平市 保育士(公立) ◆その他 | 秋田銀行 金融・保険 | 日木ゼネラルフード 給食関連 |
| 南砺市長 保育士(公立) ◆その他 | 富山第一銀行 金融・保険 | 富士産業 給食関連 |
| 池田町 保育士(公立) ◆その他 | 百五銀行 金融・保険 | メアキュー 給食関連 |
| 愛知県厚生事業団 保育士(私立) | 百五銀行 金融・保険 | LEOC 給食関連 |
| 香蘭山保育園 保育士(私立) | 岡崎信用金庫 金融・保険 | 愛知県栄養教諭 公務員・教育関連 |
| かわさき保育園 保育士(私立) | 滝島信用金庫 金融・保険 | 三重県栄養教諭 公務員・教育関連 |
| きよすみ保育園 保育士(私立) | 岐阜信用金庫 金融・保険 | 愛知県私立学校(栄養士) 公務員・教育関連 |
| 白帝保育園 保育士(私立) | 瀬戸信用金庫 金融・保険 | 岐阜市役所(栄養士) 公務員・教育関連 |
| 晴光会(児童養護施設) 保育士(私立) | 知多信用金庫 金融・保険 | 南知多町役場(栄養士) 公務員・教育関連 |
| 豊橋平安寮(児童養護施設) 保育士(私立) | 東濃信用金庫 金融・保険 | 美心夢保育園 公務員・教育関連 |
| 八海醸造 企業・その他 | 豊川信用金庫 金融・保険 | JPホールディングス 公務員・教育関連 |
| 大塚商会 企業・その他 | 半田信用金庫 金融・保険 | ウエルシア薬局 医薬品・薬局関連 |
| 釣手 企業・その他 | 尾西信用金庫 金融・保険 | 杏林堂薬局 医薬品・薬局関連 |
| 大学生協事業連合 企業・その他 | 碧海信用金庫 金融・保険 | クワイエット・デー 医薬品・薬局関連 |
| 名古屋医理科商會 企業・その他 | 東海労働金庫 金融・保険 | ココカラファインヘルスケア 医薬品・薬局関連 |
| ジェイアール東海ホテルズ 企業・その他 | SMBC日興証券 金融・保険 | スギヤマ薬品 医薬品・薬局関連 |
| 名古屋記念病院 企業・その他 | 岡三証券 金融・保険 | スギヤマ薬品 医薬品・薬局関連 |
| LEGOLAND Japan 企業・その他 | 東海東京フィナンシャル・ホールディングス 金融・保険 | 中部薬品 医薬品・薬局関連 |
| 日本郵政グループ 企業・その他 | 野村證券 金融・保険 | 中北薬品 医薬品・薬局関連 |
| 第三銀行 企業・その他 | 各JA 金融・保険 | マツモトキヨシ 医薬品・薬局関連 |
| 福井信用金庫 企業・その他 | 愛知県警 公務員・教育関連 | ABCクッキングスタジオ サービス関連・その他 |
| 東春信用金庫 企業・その他 | 静岡県警 公務員・教育関連 | ローゼー サービス関連・その他 |
| 豊川信用金庫 企業・その他 | 大阪府警 公務員・教育関連 | 資生堂ジャパン サービス関連・その他 |
| 大和証券 企業・その他 | 滋賀県警 公務員・教育関連 | 平和堂 サービス関連・その他 |
| 愛知県警 企業・その他 | 管視庁 公務員・教育関連 | 尾張旭市役所 サービス関連・その他 |
| 揖斐川町役場 企業・その他 | 愛知県高等学校教員 公務員・教育関連 | 志摩市役所 サービス関連・その他 |
| 多治見市役所 企業・その他 | 愛知県中学校教員 公務員・教育関連 | |
| 自衛隊 企業・その他 | 岐阜県中学校教員 公務員・教育関連 | |
| 福井市消防本部 企業・その他 | 名古屋市中学校教員 公務員・教育関連 | |
| 各JA 企業・その他 | 愛知県小学校教員 公務員・教育関連 | |
| | 岐阜県小学校教員 公務員・教育関連 | |
| | 名古屋小学校教員 公務員・教育関連 | |
| | 川崎市小学校教員 公務員・教育関連 | |
| | 三重県小学校教員 公務員・教育関連 | |
| | 横浜市小学校教員 公務員・教育関連 | |
| | 岡崎市役所 公務員・教育関連 | |
| | 高山市役所 公務員・教育関連 | |
| | 知多市役所 公務員・教育関連 | |
| | 豊橋市役所 公務員・教育関連 | |
| | 長野市役所 公務員・教育関連 | |
| | 半田市役所 公務員・教育関連 | |
| | 藤枝市役所 公務員・教育関連 | |
| | 美浜町役場 公務員・教育関連 | |
| | みよし市役所 公務員・教育関連 | |
| | 一宮市消防本部 公務員・教育関連 | |
| | 大山市消防本部 公務員・教育関連 | |
| | 春日井市消防本部 公務員・教育関連 | |
| | 京都市消防局 公務員・教育関連 | |
| | 幸田町消防本部 公務員・教育関連 | |
| | 津市消防本部 公務員・教育関連 | |
| | 常滑市消防本部 公務員・教育関連 | |
| | 名古屋消防局 公務員・教育関連 | |
| | 西尾市消防本部 公務員・教育関連 | |

※その他は「管理栄養士・栄養士」以外での就職実績になります。